



# 智科技·创未来

## 中国家电及消费电子博览会

2022.3.17-20 中国·上海 新国际博览中心 W1-W5 N1-N5 E1-E4



# ABOUT AWE

## 回溯2021 新十年耀目启航

因全球突发的新冠疫情影响，在经历了2020骤停、2021延期、展馆更换等诸多波折后，以“新十年 智竞未来”为主题的AWE2021在众望所归中盛大召开并完美收官。它也成为2021年全球线下举行的最大的家电与消费电子展，全方位展示了家电、消费电子、智能家居、智慧娱乐、物联网、人工智能、5G等诸多领域的创新成果。AWE2021的召开不仅对于提振家电与消费电子行业信心至关重要，更将引领后疫情时代家电与消费电子技术发展方向和市场消费趋势。

15万平米展示面积、1000+品牌参展、35万人次到场观众，空前的规模让AWE成功问鼎2021年全球家电与消费电子展之最。本届AWE参展观众中，专业观众占比高达90%，公司决策层或高层管理者比例超过60%，渠道商、代理商比例持续提高；来自资本市场、家装、设计、时尚等领域的观众人数快速增长；媒体与高等院校观众人数再创新高。

作为全球领先的智慧生活创新成果展示体验平台，AWE通过场景化智慧互联生活方式展示，引领家电与消费电子产业，以科技创新为全球消费者构建后疫情时代的智慧健康高品质生活，助力畅通国内大循环及国内国际双循环，推动中国家电及消费电子产业实现在“十四五”时期成为全球科技创新引领者的发展目标。

志合相和，一路相伴，AWE的成长离不开所有展商和合作伙伴一如既往的鼎力支持。放眼2022，AWE将携手全球合作伙伴，打造更加创新、更加开放、更加包容的科技型展会生态。



AWE2021精彩现场  
扫码观看



# INTELLIGENCE

## AWE科技赋能 智领全球

### 具有全球竞争力的科技型展会

目前AWE参展品牌和产品已呈现出全品类智能化趋势,成为全球智能科技展示中重要的中心舞台。

在AWE,产业的边界不断被打破。AWE已经形成横跨家电、消费电子、智能家居、智慧娱乐、物联网、人工智能、5G等诸多领域融合的科技型展会生态。

随着企业研发投入不断增加,原创技术在AWE上不断涌现。全行业已经实现创新驱动发展模式,自主创新能力进入全球前列。



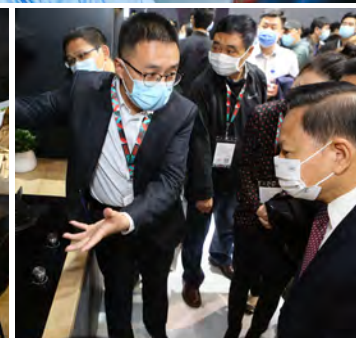
# INTELLIGENCE

## AWE科技赋能 智领全球

### 具有全球竞争力的科技型展会

AWE已成为众多国际品牌甚至顶级奢侈品牌打开亚太市场的最佳选择。

AWE已经逐步建立从亚太地区辐射全球的推广模式，成功吸引众多国际贸易组织和跨境电商以及国际媒体的关注。

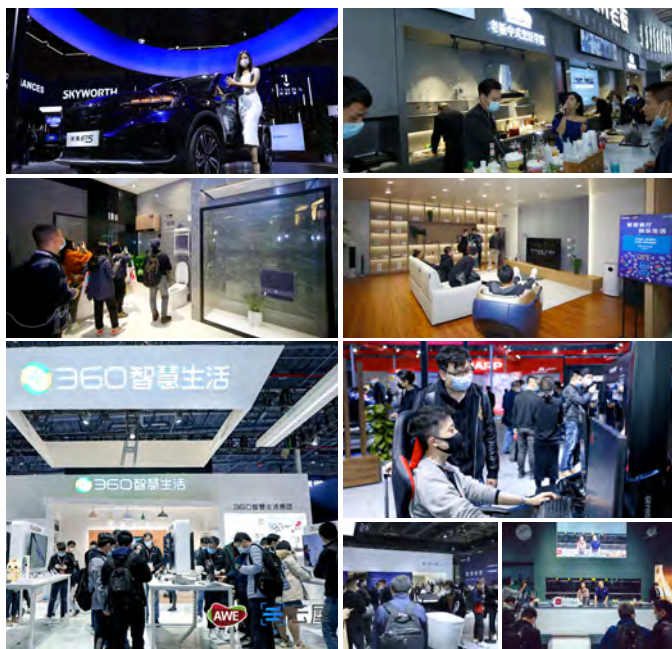




## 聚焦场景化展示体验平台

在AWE, 智能产品体验不再是空中楼阁, 智能客厅、智能娱乐、智能厨房、智能卫浴、智能美健、智慧出行、智慧办公等场景落地式体验让展商更直观的诠释其产品之间的联动和便利, 让观众真实感受智慧生活的美好。

在场景化展示效果的驱动下, AWE引发不同圈层的资源关注, 如美食圈、时尚圈、汽车圈、网红圈、直播圈等, 助力企业在更广泛的领域开展合作。



## 不断崛起的热点领域

AWE多年对重点领域的激活、挖掘和推动, 使黑电、厨电、环境及清洁电器等领域纷纷崛起, 成为国内领先的展示集群。AWE2022, 拥有大众基础的智能娱乐、提高生活品质的智能卫浴等将成为下一个被聚焦推动的领域。受疫情催化的美健个护领域也将迎来新一轮高光时刻, 新一届展会将为其倾力打造“魅力馆”并举办首届“美丽节”, 来全面推动该领域的发展。



# INTELLIGENCE

## AWE科技赋能 智领全球

### 新品借势首发 艾普兰桂冠加持

百余场发布会将各企业年度最新锐产品集中首发;代表行业最高殊荣的艾普兰奖还将在同期于数万件产品中甄选出最具引领性和竞争力的产品进行表彰和推广。



### 影响力辐射资本市场

近几年AWE的高速发展和全球地位迅速引起资本市场关注,成为创投和证券从业者调研的重要参考。每届展会都会引发相关板块波动,形成AWE效应。



### 线下、云端同步开展

小程序“AWE在线”的开发彻底将线上交互完美升华,有效帮助到场甚至未到场的观众及时、精准的了解展会实时资讯及周边,让您足不出户也能知闻AWE大事。



# BRAND EFFECT

## AWE品牌效应 强力释放

### 打造多维度全媒体矩阵

#### 国家级头部媒体对于AWE的关注和报道

CCTV1综合频道《新闻联播》快讯、《晚间新闻》专题报道，CCTV2财经频道《经济信息联播》连续两晚专题报道，CCTV4中文国际频道《中国新闻》及CCTV13新闻频道《新闻直播间》等；央视新闻专题累计报道时长56分钟。

新华网报道团队全程对AWE进行专题报道。人民日报、经济日报、环球时报、参考消息、央广网、中新网、中国经济网等国家重点新闻媒体以原创新闻稿件、报纸刊载、新媒体Vlog等形式对AWE2021进行权威报道。



# BRAND EFFECT

# AWE品牌效应 强力释放

## 打造多维度全媒体矩阵

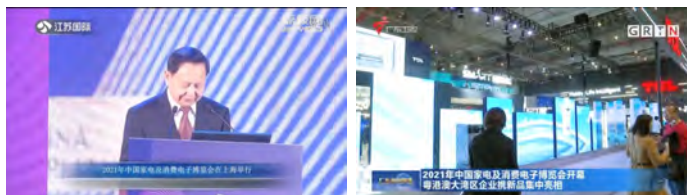
### 海外媒体高度关注

亚太地区以日韩媒体为代表多次派记者采访报道AWE。疫情当下美国、欧洲、印度等重点国际市场的媒体依然在关注AWE2021。



### 主流媒体及潮流自媒体爆发式增长

广东卫视、CGTN、中国教育电视台、上海电视台等多家电视媒体以及中关村在线、太平洋网络、天极网等网络媒体；北京青年报、广州日报、南方都市报、第一财经、21世纪经济报道、36氪、钛媒体、ZEALER、智东西等一线主流媒体以专题形式参与报道。国内主流媒体、网络媒体制作专题数量40余个。



众多自媒体、KOL（意见领袖）和网红都自发前来；还有数十人的高校学生记者团也积极报道，这些热度爆棚的新媒体力量吸引了更多的年轻人来关注参与这场科技盛宴。







## 顶流平台的合作矩阵

与“京东”、“淘宝”、“快手”、“抖音”等平台达成深度的战略合作,通过上线专题、线上直播、大V逛展、话题讨论、短视频、户外投放等多种形式合力推动AWE传播,展会期间全网曝光量超过24亿。

AWE2022还将继续与“央视频”、“什么值得买”、“百度”、“知乎”、“高德”、“bilibili哔哩哔哩”、“小红书”等各大知名平台合作,联动为企业提供更加丰富的推广渠道。

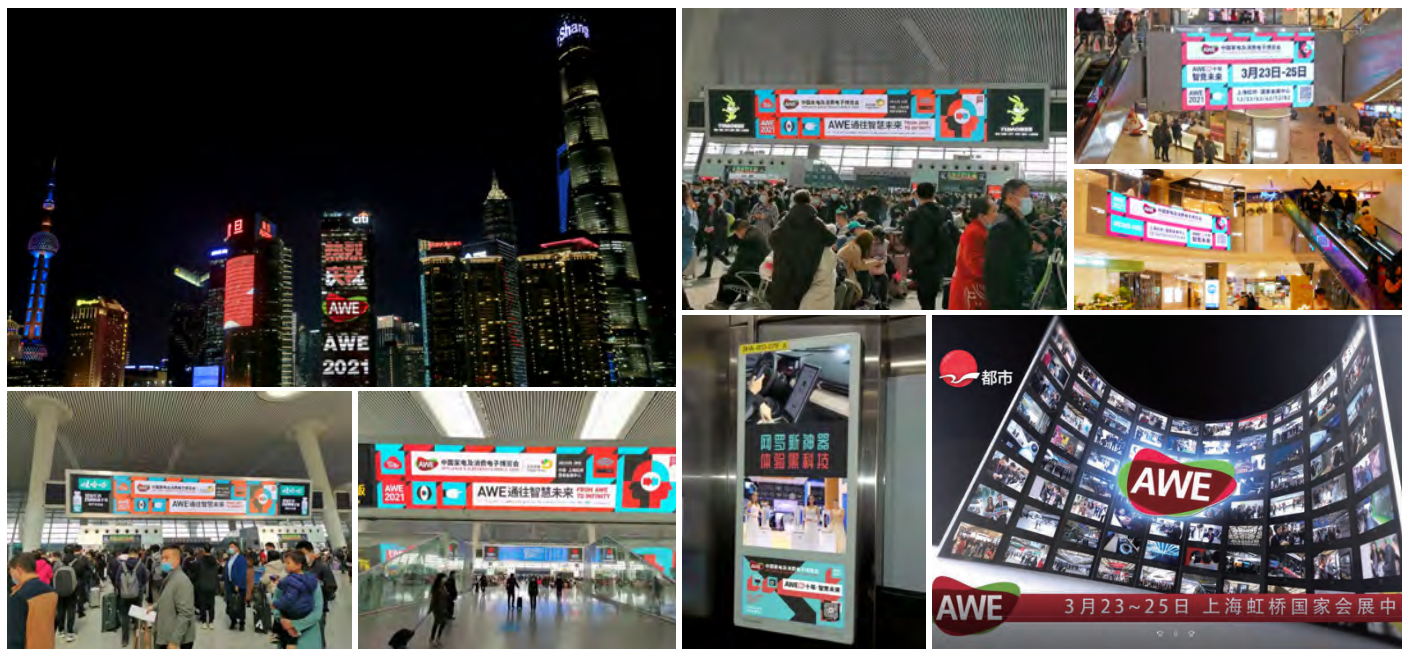


# BRAND EFFECT

## AWE品牌效应 强力释放

### 广泛投放 助力企业造势宣传

AWE在上海及周边的辐射区域进行高密度、多维度的广告投放。观众可通过电视屏幕或者在黄浦江畔、楼宇电梯间、高端商圈、高铁站等人群密集的场所接收到AWE的信息,有效的提高了AWE的知名度,同时也为企业进行造势宣传。



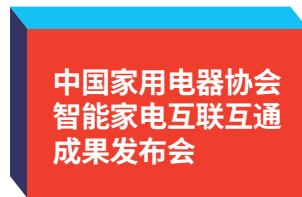


## 殿堂级峰会云集 高段位思维集中输出

从“中国家电发展高峰论坛”到“AWE高峰论坛”的更名意味着这场行业最高水准的峰会已经实现了跨界融合的新形态。AWE高峰论坛将会以更广博、更包容的视角继续解读行业政策、分析行业现象、突破行业困惑。吴晓波、秦朔、马光远、周云杰、梁海山、方洪波、欧腾博、高桥洋、闫小兵……一个如雷贯耳的名字都曾在此高谈阔论。



AWE  
艾普兰  
颁奖典礼



中国家用电器协会  
智能家电互联互通  
成果发布会



CIC  
CLOUD  
INTERCONNECTION  
CLOUD



中国家电  
创新零售  
峰会



中国环境  
及健康家电  
高峰论坛



中国环境及健康家电高峰论坛



中国家电  
产业链  
大会

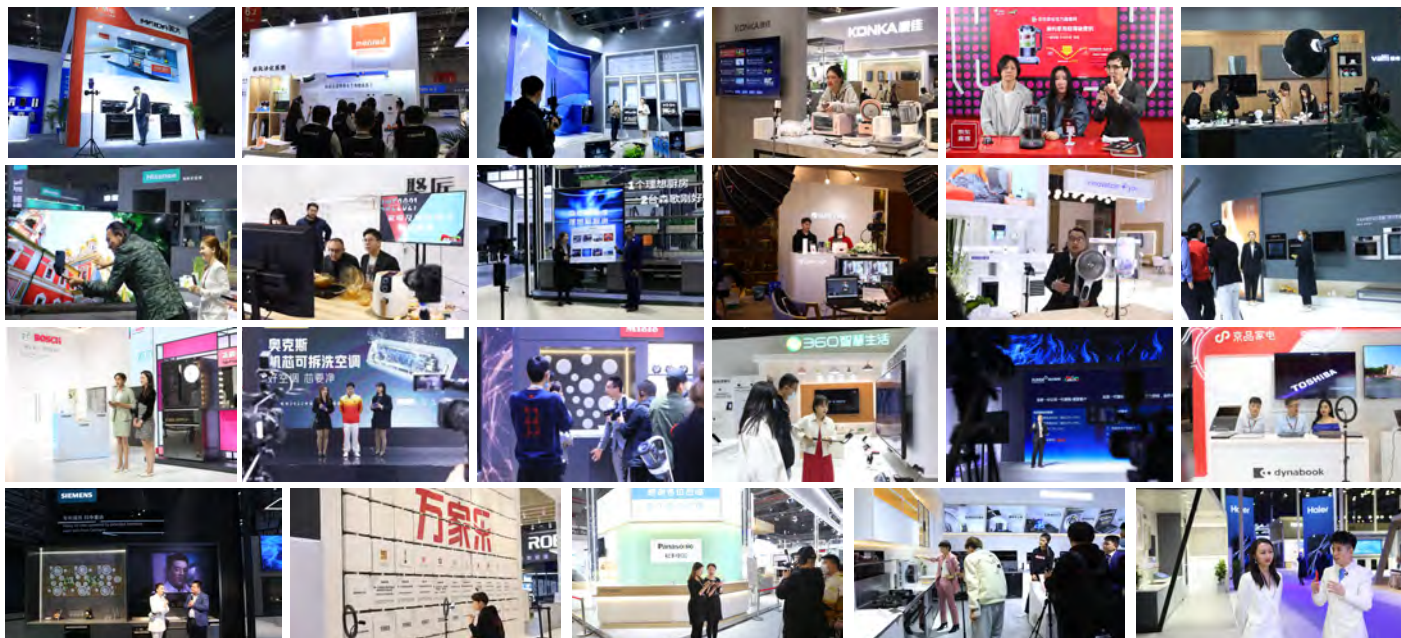
# BRAND EFFECT

# AWE品牌效应 强力释放

## 直播之夜超级IP 垂直实现消费引导

AWE2021首创全行业同时在线直播模式,首个展会巅峰直播就吸引百余家企业竞相参与,实现展会效益的最大化。京东、淘宝、快手等电商或直播平台均开辟了AWE专属的会场及直播专题。

2022年,AWE直播之夜的模式将进一步优化和加强,汲取各大企业线上营销的实战经验,强化对线上人群的覆盖,继续打造“AWE直播之夜”超级IP。



# PARTNERS

## AWE企业聚合 智慧共振



# PARTNERS

## AWE企业聚合 智慧共振

### AWE2022 硬核数据

14

个展馆

160000

m<sup>2</sup>

1200+

品牌

4000000

参观人次 (预计)

### AWE2022 展馆规划



- W1 智能家电馆
- W2 智能家电及配件馆
- W3 消费电子、智能科技馆
- W4 消费电子、智能科技馆
- W5 消费电子、智能科技馆

- N1 智能厨电、厨房小家电馆
- N2 智能厨电馆
- N3 智能厨卫馆
- N4 国际品牌馆
- N5 海尔智家馆

- E1 清洁电器、生活电器馆
- E2 健康电器馆
- E3 美健电器馆
- E4 智慧生活馆



扫码下载参展报名表

## AWE2022 展位定价

RAW  
SPACE  
光地

100m<sup>2</sup>  
以下 1580元  
/m<sup>2</sup>

100  
~  
200m<sup>2</sup> 1480元  
/m<sup>2</sup>

200m<sup>2</sup>  
以上 1380元  
/m<sup>2</sup>

SHELL  
SCHEME  
标准展位



标准展位  
13800  
元/个 (3mX3m)

配置:

三面围板、公司楣板、9平方米地毯、  
1个问询台、2把折椅、1个纸篓、  
3盏射灯、1个插座



精装展位  
23800  
元/个 (3mX4m)

配置:

三面围板、灯箱楣板、12平方米地毯、  
1个问询台、1把吧椅、1个洽谈桌、  
3把折椅、1个纸篓、5盏射灯、1个插座  
2选1: 层板4个或高低台1个

2022  
3.17-20

W1-W5  
N1-N5  
E1-E4

微信公众号



扫码索取报名表



主办单位:

中国家用电器协会  
China Household Electrical Appliances Association

承办单位:

北京盛世协联会展服务有限公司

联系方式:

陈旺(先生):158 2152 1583

电话(TEL): 021-54700950

传真(FAX): 021-54700961

邮箱(E-mail): chenwangexpo@foxmail.com

